

## AARON COPLAND

## EL SALON MEXICO

POPULAR TYPE DANCE HALL  
IN MEXICO CITY

## EL SALON MEXICO

LOCAL POPULAR DE BAILE  
EN MÉXICO

Aaron Copland (born Brooklyn, N.Y., 1900) is one of the most important contemporary American composers. A pupil of Rubin Goldmark and Nadia Boulanger, he held the Guggenheim Memorial Fellowship, 1925-7, and in 1930 won the R.C.A. Victor Award of \$5000 for his *Dance Symphony*. Two years later, in the autumn of 1932, he visited Mexico and conceived the idea of writing a piece based on Mexican themes. From the very beginning the composition was connected in Copland's mind with a popular dance hall in Mexico City called *Salón México*. "No doubt I realised even then", he tells us, "that it would be foolish for me to attempt to translate into musical sounds the more profound side of Mexico: the Mexico of the ancient civilisations or the revolutionary Mexico of to-day. In order to be able to do that, one must really know the country. All that I could hope to do was to reflect the Mexico of the tourists, and that is why I thought of the 'Salón México', because in that 'hot spot', one felt, in a very natural and unaffected way, a close contact with the Mexican people. It wasn't the music that I heard, but the spirit that I felt there, which attracted me. Something of that spirit is what I hope to have put into my music." The work was finished in 1936 and first performed by Carlos Chávez and the Orquesta Sinfónica de México in the summer of the following year; it was played at the 16th Festival of the the International Society for Contemporary Music, held in London in June, 1938.

Though admittedly based on Mexican themes, "El Salón México" differs fundamentally from the ordinary type of overture or fantasia on folk-tunes. Although the material is practically all derived from three or four of the melodies printed in Campos' "El Folklore y la Música Mexicana", and Toor's "Cancionero Mexicano", none of these is quoted completely in its original form. The operative word is "derived".

Aaron Copland (nacido en Brooklyn, N.Y., en 1900) es uno de los compositores americanos contemporáneos más significados. Discípulo de Rubin Goldmark y de Nadia Boulanger, obtuvo el estipendio del Guggenheim Memorial para los años de 1925-7, y ganó en 1930 el premio de 5000\$ de la R.C.A. Victor con su "Dance Symphony". Dos años más tarde visitó México y concibió la idea de escribir una pieza basada en temas mexicanos. Desde el principio esta composición, en la mente del autor, venía asociada con el recuerdo de un local popular de baile de la capital mexicana, conocido por el nombre de "Salón México". El compositor nos dice: "Dime perfectamente cuenta de que hubiese sido pueril intentar entonces una interpretación musical del aspecto más profundo de aquel país: el México de la antigua civilización, o el México revolucionario de hoy. Para poder hacer esto uno debe conocer realmente el país. Lo más que podía yo presumir era reflejar el México del turista, y por esto pensé en el 'Salón México', porque en aquel 'hervidero' uno se sentía, de una manera natural y nada afectada, en estrecho contacto con el pueblo mexicano. No fué la música que allí pude oír sino el espíritu que me fué dado sentir, lo que me atraía. Algo de este espíritu espero haber logrado expresar en mi música". La obra fué terminada en 1936 y ejecutada por primera vez por Carlos Chávez y la Orquesta Sinfónica de México en el verano del año siguiente; figuró también en los programas del 16 Festival de la Sociedad Internacional de Música Contemporánea, celebrado en Londres, en Junio del 1938.

Aunque basado en temas mexicanos, según el propio autor confiesa, el "Salón México" difiere fundamentalmente del tipo corriente de la obertura o fantasia sobre temas populares. Con proceder casi todo el material de tres o cuatro melodías de "El Folklore y la Música Mexicana", de

# HAWKES POCKET SCORES

Copland has mentally absorbed the spirit and the characteristic idioms of Mexican folk music in general, and of these three or four tunes in particular, and reproduced them in music that is in all essentials his own. The original melodies have been altered both melodically and rhythmically, and always subtilised in the process. Sometimes even fragments of two different tunes are welded into a fresh idea.

The three Mexican songs that played the most important part in the genesis of Copland's work are :

Campos, y del "Cancionero Mexicano" de Toor, ninguno de estos temas está utilizado por entero en su forma original. "Derivan" de aquéllos, ésta es la definición correcta. Copland ha absorbido mentalmente el espíritu y los giros característicos de la música mexicana popular en general, y de estas tres o cuatro melodías en particular, reproduciéndolos en música que en todo lo esencial es propiamente suya. Las melodías originales han sufrido alteraciones de tipo melódico y rítmico, sutilizándose en el proceso. A veces incluso se fusionan fragmentos pertenecientes a distintas melodías, formando una idea nueva. Las tres canciones mexicanas que juegan el papel más importante en la génesis de la obra de Copland son :

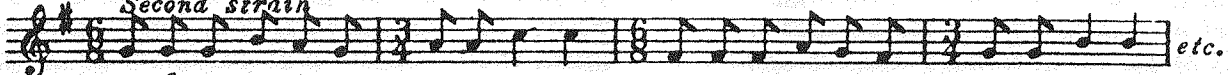
## "EL PALO VERDE"

*Allegro First strain*



Se-ño-ra, su pa-lo ver-de, ya se l'es-ta-ba se - can-do etc.

*Second strain*



A mí no me an-de con es-as co-sas diab-lo de vie-jo tan im-pru-den-te

## "LA JESUSITA"

*Allegro*

Ex. 1



Va-mos al bai-le y ve - rás qué bo - ni - to

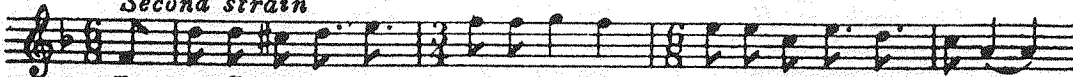
## "EL MOSCO"

*Appassionato First strain*



No te pro-di-gues en dar por-que a - qui, co-mo en cu - qui - o,

*Second strain*



Tri - gue-ña ven mea ras - car, me pi - co un mos-co en el ri - o

From the themes they suggested to him, he has evolved a most brilliant orchestral piece in a subtilised and elaborated ternary form, with a long introduction.

INTRODUCTION in five sections: (1) *Allegro vivace* derived from "El Palo Verde."

Con los temas que sugirieron al autor, éste ha desarrollado una pieza orquestal sumamente brillante, en forma ternaria sútilmente elaborada, precedida de una larga introducción.

INTRODUCCIÓN, en cinco secciones: (1) *Allegro vivace*, derivado de "El Palo Verde".



# HAWKES POCKET SCORES

(2) (p. 3, bar 4) Moderato, cadenza-like passages for solo trumpet, based on "La Jesusita", with answering cadenzas on the clarinet. (3) (p. 4, bar 6) Più mosso, a rhythmically modified version of "El Mosco" played by bassoon and bass clarinet. (4) (p. 6, bar 5) The strings have a melodic modification of the second strain of "El Palo Verde".

(2) (p. 3, comp. 4) Moderato, con pasajes de obligado de trompeta, basado en "La Jesusita", con obligados de clarinete en respuesta. (3) (p. 4, comp. 6) Più mosso, versión rítmicamente modificada de "El Mosco", tocado por fagote y clarinete bajo. (4) (p. 6, comp. 5) La cuerda presenta una modificación melódica de la segunda parte de "El Palo Verde".



(5) (p. 7, bar 1) Gradually a trifle slower, a habanera-like melody based partly on "El Mosquito", partly on the second strain of "El Mosco".

(5) (p. 7, comp. 1). Gradualmente algo más lento, una melodía de tipo habanera, basada en parte en "El Mosquito" y en parte en la segunda sección de "El Mosco".

MAIN SECTION (p. 9, bar 7). Allegro vivace, beginning with a variant of Ex. 2, which is immediately followed by a theme

SECCIÓN PRINCIPAL (p. 9, comp. 7) Allegro vivace, comenzando con una variante del ej. 2, seguida inmediatamente del tema



derived partly from this, partly from the second strain of "El Mosco". This is given a fresh prefix (p. 12, bar 4).

derivado en parte de aquél y en parte de la segunda sección de "El Mosco". Este tiene un nuevo prefijo (p. 12, comp. 4).

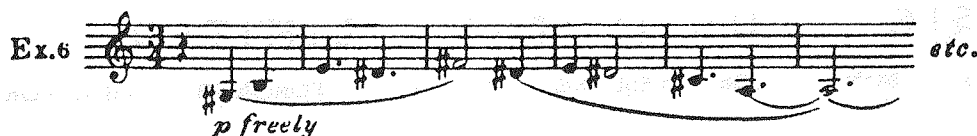


Another form of Ex. 3, rather closer to the original folk song, on the brass (p. 14, bar 4), completes the material of this section, which ends with brilliant treatment of its opening theme, the variant of Ex. 2 (pp. 18-19).

Otra forma del ej. 3, más cercana de la melodía original, confiada al metal (p. 14, comp. 4) completa el material de esta sección que termina con tratamiento brillante de su tema de entrada, la variante del ej. 2 (pp. 18-19).

MIDDLE SECTION (p. 19, bar 4). Moderato molto. Begins with a clarinet solo version of Ex. 4, which recurs several times in this section as a species of refrain, holding it together:

SECCIÓN CENTRAL (p. 19, comp. 4) Moderato molto. Empieza con una versión del ej. 4 por el clarinete solo que reaparece varias veces en esta sección, a modo de estribillo, y la unifica:



# HAWKES POCKET SCORES

On p. 21, bar 4, appears the already mentioned clarinet solo based mainly on "La Jesusita":

En p. 21, comp. 4 aparece el ya mencionado solo de clarinete basado principalmente en "La Jesusita".



The passage for muted first violins on p. 22, bars 1-5, is the refrain of the same song. The rest of the middle section consists of "development" (purely rhythmical and not in the least classical) of this tune and material from the first section.

El pasaje de cuerda con sordina, p. 22, comp. 1-5, es el estribillo de dicha canción. El resto de la sección central consiste en el desarrollo (puramente rítmico, no en el sentido clásico) de esta canción y del material de la sección primera.

RETURN OF THE MAIN SECTION (p. 34, bar 3). The same material as the first time, but in slightly different order and with different distribution of keys. The piece ends with an exuberant return to the opening bars.

RETORNO DE LA SECCIÓN PRINCIPAL (p. 34, comp. 3). Es el mismo material pero en un orden algo modificado y en tonos diferentes. La pieza termina de una manera exuberante con el retorno de los compases de la entrada.

GERALD ABRAHAM.

**BOOSEY & HAWKES**  
MUSIC PUBLISHERS LIMITED

LONDON · PARIS · BONN · JOHANNESBURG · SYDNEY · TORONTO · NEW YORK

HPS 49

# AARON COPLAND

## EL SALON MEXICO

POPULAR TYPE DANCE HALL

IN MEXICO CITY

**BIBLIOTECA**



**DIRECCION GENERAL DE  
BIBLIOTECAS  
C. N. A. M.**

**BOOSEY & HAWKES**

BOOSEY & HAWKES MUSIC PUBLISHERS LIMITED  
LONDON PARIS BONN JOHANNESBURG SYDNEY TORONTO NEW YORK

### **Instrumentation**

Piccolo  
2 Flutes  
2 Oboes  
\*English Horn  
\*Clarinet in E $\flat$   
2 Clarinets in B $\flat$   
\*Bass Clarinet B $\flat$   
2 Bassoons  
\*Double Bassoon  
3 Trumpets in C (\*Trumpet 3)  
3 Trombones  
Tuba  
Timpani  
\*\*Percussion  
Piano  
Strings

\*These instruments are not essential to performance. Wherever necessary a substitute part has been indicated in small notes.

\*\*xylophone, cymbals, brush, gourd, temple blocks, wood block, bass drum, side drum, tabor.

**Duration: 10 minutes**

IMPORTANT NOTICE  
The unauthorised copying  
of the whole or any part of  
this publication is illegal

To Victor Kraft

# EL SALÓN MÉXICO

AARON COPLAND  
(1936)

Allegro vivace (♩ = 168)

Flauto piccolo  
I, II  
Flauti grandi  
Oboi I, II  
Corno inglese  
Clarinetto piccolo  
in E<sub>b</sub>  
Clarinetti III  
in B<sub>b</sub>  
Clarinetto basso  
in B<sub>b</sub>  
Fagotti I, II  
Contrafagotto  
Corni I, II in F  
Corni III, IV in F  
Tromba I in C  
Trombe II, III in C  
Tromboni I, II  
Tromboni III  
& Tuba  
Timpani  
Percussione  
Piano  
Violini I  
Violini II  
Viole  
Violoncelli  
Contrabassi

Allegro vivace (♩ = 168)

© Copyright 1939 by Aaron Copland  
Sole Publishers: Boosey & Hawkes Inc.,

H. 15038

All rights reserved  
Printed in England

Picc.  
 Fl. I, II  
 Ob. I, II  
 Cl. I  
 Cl. (Bb)  
 Cl. (Bb) I, II  
 Cl. b. (Bb)  
 Fag. I, II  
 C. Fag.  
 I. II  
 Cor. (F)  
 III. IV  
 I  
 Tr. (C)  
 II. III  
 I. II  
 Trb.  
 III  
 Tuba  
 Timp.  
 Piatti  
 Wood Block  
 Piano  
 Viol. I  
 Viol. II  
 Violo  
 Vic.  
 Cb.

(a2)  
 2  
 rit.  
 rit.



Solo (Cadenza) ad lib.

skort

Cl. (Bb) I

Cl. b. (Bb)

Fag. I, II

Tr. (C) I

Trb. I

Timp.

Plattl  
Brush on Plattl

Viol. I

Viol. II

Viola

Vlo.

*mf*

*rit.*

*f*

*rit.*

*pizz.*

*pizz.*

*pizz.*

*pizz.*

4 Più mosso (♩ = 120)

Cl. (Bb) I

Cl. b. (Bb)

I Fag.

II Fag.

C. Fag.

Timp.

Piano

Vlo.

Ob.

*Solo*

*p espress.*

*Solo*

*espress.*

*p*

*espress.*

*pp*

*pp*

*pp*

*pp*

*pp*

*pp*

*pp*

*pp*

*pizz.*

4 *pp* Più mosso (♩ = 120) *pp*

5

Cl. (Bb) I

Cl. b. (Bb) I

I Fag.

II Fag.

C. Fag.

Timp.

Piano

Vio.

Cb.

*Solo*

*p*

*pp*

6

Cl. (Bb) I

Cl. b. (Bb) I

I Fag.

II Fag.

C. Fag.

Timp.

Piano

Vio.

Cb.

*pizz.*

*p*

7 (♩ = 144) rit. a tempo rit.

Cl.(Bb) I

Cl.b.(Bb)

I Fag.

II

C. Fag.

Timp.

Piano

Viol. I

Viol. II

Vic. I

Vic. II

Cb.

7 (♩ = 144) rit. a tempo rit.

Fl. I, II

Cl.(Bb) II

II Cor(F)

IV

Viol. I

Viol. II

Vic. I

Vic. II

Cb.

a tempo rit. a tempo rit. a tempo

a tempo rit. a tempo rit. a tempo

a tempo rit. a tempo rit. a tempo





Allegro vivace ♩ = 168

Picc. *mf* *molto cresc.* *ff*

Fl. I, II *mf* *molto cresc.*

Ob. I, II *cresc.* *ff* I Solo

C. I *cresc.* *ff* II Solo

Cl. (Eb) *p molto cresc.* *ff*

Cl. (Bb) I, II *p molto cresc.* *ff*

Cl. b. (Bb) *p molto cresc.* *ff*

Fag. I, II *mf* *ff* accents!

C. Fag. II *mf accents!*

I, II *mf molto cresc.* *ff*

Cor. (F) *mf molto cresc.* *ff*

III, IV *mf molto cresc.* *ff*

I *mf* *cresc.* *ff*

Tr. (C) *mf* *cresc.* *ff*

II, III *mf* *cresc.* *ff*

I, II (senza sord.) *mf* *cresc.* *ff*

Trb. *p cresc. molto* *ff*

III *p cresc. molto* *ff*

Tuba *p cresc. molto* *ff*

Timp. *Hard sticks* *p* *molto cresc.* *ff*

Piano *p* *ff*

Viol. I div. *Allegro vivace ♩ = 168*

Viol. II

Viole div. in 3 *molto cresc.* *ff*

Vic. div. in 3 *molto cresc.* *ff*

Cb.

Allegro vivace ♩ = 168

Fl. I. II *I Solo* *mf* *I Solo*

Ob. I. II *Solo* *mf*

Cl. (Eb) *Solo* *mf*

Cl. (Bb) I. II *mf*

Fag. I. II *mf*

I. II *I Solo* *p*

Cor. (F) *III* *mp*

III. IV *I Solo* *p*

I *II* *p*

Tr. (C) *II* *p*

II. III

Piano

Ob. I. II **12** *Solo* *mf*

Cl. (Eb) *mf*

Cl. (Bb) I. II *mf*

Fag. I. II *a.2* *f* *mf*

I *mp*

Tr. (C) *mp*

II. III *mp*

Piano *mp*

Viol. II *p* *mp*

Viola *unis* *p* *mp*

**12**

Ob. I, II  
 Cl. (Bb) I, II  
 Fag. I, II  
 Tr. (C) I, II, III  
 Piano  
 Viol. II  
 Viole  
 Vic.

13

Cl. (Bb) I, II  
 Fag. I, II  
 Cor. (F) I, II  
 Tr. (C) I, II, III  
 W. Bl.  
 Piano  
 Viol. I  
 Viol. II  
 Viole  
 Vic.

13

*f* div.



This page of a musical score features the following instruments and parts:

- Picc.** Piccolo
- Fl. I, II** Flutes
- Ob. I, II** Oboes
- C. I** Clarinet in C
- C1. (Eb)** Clarinet in E-flat
- C1. (Bb) I, II** Clarinet in B-flat
- C1. b. (Bb)** Bass Clarinet in B-flat
- Fag. I, II** Bassoons
- C Fag.** Contrabassoon
- I. II** Horns in F
- Cor. (F)** Cor Anglais
- III, IV** Horns in F
- I** Trumpet in C
- II, III** Trumpets in C
- Trb. I.** Trombone I
- Trb. II** Trombone II
- Trb. III** Trombone III
- Tuba**
- Timp** Timpani
- Piano**
- Viol. I** Violin I
- Viol. II** Violin II
- Viole** Viola
- Vic.** Violoncello
- Cb.** Contrabass

The score includes various musical notations such as notes, rests, dynamics (e.g., *ff*), and articulation marks. The key signature is B-flat major, and the time signature is 4/4.

rit. . . a tempo

Picc.  
 Fl. I, II  
 Ob. I, II  
 C. I  
 Cl. (Eb)  
 Cl. (Bb) I, II  
 Cl. b. (Bb)  
 Fag. I, II  
 C. Fag.  
 I, II  
 Cor. (F)  
 III, IV  
 I  
 Tr. (C)  
 II, III  
 I, II  
 Trb.  
 III  
 Tuba  
 Timp.  
 Perc.  
 Tamb. M  
 Gourd  
 Cassa  
 Piano  
 Viol. I  
 Viol. II  
 Viole  
 Vic.  
 Cb.

rit. . . a tempo

rit - - a tempo

rit - - a tempo

rit - -

Picc.

Fl. I. II

Ob. I. II

C. I

Cl. (Eb)

Cl. (Bb) I. II

Cl. b. (Bb)

Fag. I. II

C. Fag.

I. II

Cor. (F)

III. IV

I

Tr. (C)

II. III

I. II

Trb.

III

Tuba

Timp.

Perc.

T.M. Grd

Cassa

Gourd

Piano

Viol. I

Viol. II

Viola

Vlo

Cb.

rit. - a tempo

rit. - a tempo

rit.

rit. - a tempo

rit. - a tempo

rit.

Picc. *secco*  
 Fl. I, II *secco*  
 Ob. I, II *secco*  
 C. I *secco*  
 Cl. (E♭) *secco*  
 Cl. (B♭) I, II *secco*  
 Cl. B. (B♭) *secco*  
 Fag. I, II *secco*  
 C. Fag. *secco*  
 I, II  
 Cor. (F) III, IV  
 I  
 Tr. (C) II, III  
 I, II  
 Trb. III  
 Tuba  
 Zlla.  
 Cymb. *secco*  
 Cymb. (hard stick)  
 Piano  
 Viol. I *div. in 2* *marc.* *unis.*  
 Viol. II *marc.* *unis.*  
 Viola *marc.*  
 Vlc. *marc.*  
 Cb. *marc.*

Picc  
 Fl. I, II  
 Ob. I, II  
 C. I  
 Cl. (E♭)  
 Cl. (B♭) I, II  
 Cl. b. (B♭)  
 Fag. I, II  
 C. Fag.  
 I, II  
 Cor. (F)  
 III, IV  
 I  
 Tr. (C)  
 II, III  
 III  
 I, II  
 Trb.  
 III  
 Tuba  
 Timp.  
 T.M.  
 Piano  
 Viol. I  
 Viol. II  
 Viole  
 Vic.  
 Cb.

marc.  
 marc.  
 marc.  
 marc.  
 marc.  
 marc.  
 marc. sempre  
 marc. sempre



rit. - rit. molto **19** Moderato molto (rubato)

Picc  
Fl. I, II  
Ob. I, II  
C. I  
Cl. (E♭)  
Cl. (B♭) I, II  
Cl. B. (B♭)  
Fag. I, II  
C. Fag.  
I, II  
Cor. (F)  
III, IV  
I  
Tr. (C)  
II, III  
I, II  
Trb. III  
Tuba  
Timp.  
T.M.  
Cassa  
Piano  
Viol. I  
Viol. II  
Viola  
Vic.  
Cb.

rit. - rit. molto **19** Moderato molto (rubato) Solo *espress.*

poco accel. 20 (rit - - 21 a tempo)

Fl. I Solo *espress.*

Ob. I Solo *p freely*

Cl(Bb) I (short) *p espress. freely*

Viol. I (Solo) Solo

Viol. II Half *pp*

Viole Half *pp*

Vic. (Solo) Solo *p poco accel.*

Cb. (Solo) Solo *p* Half *pp*

(rit - - 21 a tempo)

20 (rit - - 21 a tempo)

Fl. I

Ob. I

Cl. I

Cl. B. (Bb)

Fag. I *p espress.*

Fag. II *p espress.*

Cor. I (F) I Solo *p*

Viol. I (Half) Tutti div. *p* div. 2 Soti

Viol. II (Half) Tutti div. *p* *poco gliss.* div. 2 Soti *poco gliss.*

Viole (Half) Solo *p*

Vic. (Half) *p*

Cb. (Half)

meno mosso 22 Più mosso (♩ = 138)

Ob. I

Cl. I.

Cl. I. (Bb) I Solo

Cl. B. (Bb) *p simply*

Fag. I, II

Cor. (F) I, II

2 Soli

Viol. I *sub. pp* *mfpp* *p simply*

Gli Altri *mf* *mfpp* *p simply*

2 Soli

Viol. II *sub. pp* *mfpp*

Gli Altri *mf* *mfpp*

Viole (Half) *pp* *Tutti* *mfpp*

Vcl. (div.) *sub. pp* *pp* *pizz.*

Cb. (Half) *sub. pp* *Tutti* *pp*

meno mosso 22 Più mosso (♩ = 138)

Cl. (Eb) Solo

Cl. I. (Bb) I Solo

Cl. B. (Bb)

Fag. I, II

Gourds *Gourd* *pp*

Viol. I

Viole

Vcl. (div.)

23

Ob. I, II

Cl. (E♭)

Cl. I (B♭)

Cl. II (A)

Cl. b. (B♭)

Fag. I, II

Gourd

Viol. I

Viola

Vic. (div.)

rit. molto

Solo

*p espr.*

*p*

*con sord.*

*mp*

*con sord.*

*pp*

*(arco) con sord.*

*pizz. p*

*con sord. p*

23

rit. molto

Moderato molto (♩ = 92)

Fl. I, II

Ob. I, II

Cl. I (B♭)

Cl. II (A)

Cl. b. (B♭)

Cor IV (F)

Timp.

Viol. I

V. Solo

Viol. II

Solo

Viola

Gli Altri

Vic. (div.)

Cb. (Half)

Moderato molto (♩ = 92)

24

*p espress.*

*pp*

*pp espress.*

*pp*

*pp*

*pp*

*con sord. pp*

*pp*

*Solo (senza sord.)*

*pp espress.*

*Solo (senza sord.)*

*pp espress.*

*Solo (senza sord.)*

*pp espress.*

*Gli Altri pp espress.*

*pp pizz.*

*arco pizz. pp*

*Half pp con sord.*

24

Flcc.  
 Fl. I, II  
 Ob. I, II  
 C. I.  
 Cl. (Eb)  
 Cl. I (Bb) *p espress.*  
 Cl. II (A) *p espress.* change to Bb  
 Cl. b. (Bb)  
 Fag. I, II  
 C. Fag.  
 I, II  
 Cor. (F) *II p.*  
 III, IV  
 I  
 Tr. (C) *(IV) con sord.*  
 II, III *con sord. II P espress.*  
 I, II  
 Trb. *p espress.*  
 III  
 Tuba  
 Timp.  
 Gourd  
 Piano  
 Soto *senza sord. (d=d.)*  
 Viol. I *p*  
 Viol. II Solo *Gli Altri, div. in 3 senza sord. p*  
 Solo *pal punto*  
 Viole  
 Gli Altri  
 Vlc. (div.) *senza sord. unis. arco*  
 Cb. (Half) *senza sord. pizz. unis.*



26

Picc. Solo

Fl. I, II

Ob. I, II Solo mark the accents!

C. I. Solo mark the accents!

Cl. I (Eb) Solo mark the accents!

Cl. I (Bb)

Cl. II (Bb) Solo (II in Bb)

Cl. b. (Bb)

Fag. I, II Solo

C. Fag. Solo

I, II

Cor. (F)

III, IV

I

Tr. (C)

II, III

I, II

Trb.

III

Tuba

Timp.

Gourd

Plano

Viol. I

Viol. II

Viola arco

Vic. p ma marc.

Cb. pizz. p ma marc.

26



Ob. I, II *mf*

I *Solo*  
Cl. (Bb) *with humour*

II *mf*

27

Picc.

Fl. I, II

Ob. III

C. I.

Cl. (Eb) *Solo, with humour*  
*mf*

Cl. (Bb) I, II *mf*

Cl. b. (Bb) *mf*

Fag. I, II

C. Fag.

I, II *con sord.*  
Cor. (F) *mp*

III, IV *con sord. III*  
*mp*

Ch. Bl. *Gourd*  
*mf*

Piano

Viol. I *accent well*  
*pizz. marked*  
*mf pizz.*

Viol. II *mf*

Viola *mf*

Vic. *mf*

Cb. *mf pizz.*  
*mf*

27

Ob. I, II  
 I  
 Cl. (Bb)  
 II

Picc.  
 Fl. I, II  
 Ob. I, II  
 C. I.  
 Cl. (Eb)  
 Cl. (Bb) I, II  
 Cl. B. (Bb)  
 Fag. I, II  
 C. Fag.  
 I, II  
 Cor. (F)  
 III, IV  
 Guard  
 Piano  
 Viol. I  
 Viol. II  
 Viols  
 Vc.  
 Cb.

*gliss.*

*no accent*

*arco*

*p*

*non legato*

*no accent*

28

28





Cl.(Bb) I  
 Picc.  
 Fl. I, II  
 Ob. I, II  
 C. I.  
 Cl.(Eb)  
 Cl.(Bb) I, II  
 Cl. b.(Bb)  
 Fag. I, II  
 C. Fag.  
 I. II  
 Cor.(F)  
 III, IV  
 Gourd  
 Piano  
 Viol. I  
 Viol. II  
 Viols  
 Vic.  
 Cb.

Musical score for page 31, featuring various instruments including woodwinds, brass, strings, and percussion. The score includes dynamic markings such as *mf*, *f*, and *marc.*



Picc.

Fl. I, II

Ob. I, II

C. I

Cl. (Eb)

Cl. (Bb) I, II

Cl. b. (Bb)

Fag. I, II

C. Fag.

I, II

Cor. (F)

III, IV

I

Tr. (C)

II, III

I, II

Trb.

III

Tuba

Timp.

T. de Prov.

Piano

Viol. I

Viol. II

Viola

Vlc.

Cb.

(a. 2)

*mf*

a. 2

*f* (senza sord.)

8 div.

div.





Fl. I. II  
 Ob. I. II  
 C. I  
 Cl. (Eb)  
 I  
 Cl. (Bb)  
 II  
 I. II  
 Cor. (F)  
 III. IV  
 Piano  
 Viol. I  
 Viol. II  
 Viola  
 Vio.

35  
 Fl. I. II  
 Ob. I. II  
 C. I  
 Cl. (Eb)  
 I  
 Cl. (Bb)  
 II  
 Tr. C. I  
 Piano  
 Viol. I  
 Viol. II  
 Viola

Picc.

Fl. I, II

Ob. I, II

C. I

Cl. (E $\flat$ )

Cl. (B $\flat$ )  
I, II

Cl. b. (B $\flat$ )

Fag. I, II

C. Fag.

I, II  
Cor. (F)

III, IV

I  
Tr. (C)

II, III

I, II  
Trb.

III  
Tuba

Timp.

T. de Prov.

Piano

Viol. I

Viol. II

Viola

Vlc.

Cb.

*f*, *mf*, *sfz*, *a. 2*, *Soli*, *div.*, *anis*





Picc.

Fl. I, II

Ob. I, II

C. I

Cl. (E $\flat$ )

Cl. (B $\flat$ ) I, II

Cl. b. (B $\flat$ )

Fag. I, II

C. Fag.

I, II

Cor. (F)

III, IV

I

Tr. (C)

II, III

I, II

Trb.

III

Tuba

Timp.

Cym & T. M.

Cassa

Viol. I

Viol. II

Viole

Vio.

Ch.

*marc.*

*a. 2*

*marc.*

*marc.*

*unis.*

*T.M.*

Picc.

Fl. I. II

Ob. I. II

C. I

Cl. (Bb)

Cl. (Bb) I. II

Cl. b. (Bb)

Fag. I. II

C. Fag.

I. II

Cor. (F)

III. IV

I

Tr. (C)

II. III

I. II

Trb.

III

Tuba

Timp.

T. M.

Viol. I

Viol. II

Violo

Vio.

Cb.

*marc.*

*marc.*

Picc.  
 Fl. I, II  
 Ob. I, II  
 Cl. in C  
 Cl. in E $\flat$   
 Cl. in B $\flat$  I, II  
 Cl. in B $\flat$   
 Fag. I, II  
 C. Fag.  
 I, II  
 Cor. (F)  
 III, IV  
 I  
 Tr. (C)  
 II, III  
 I, II  
 Trb.  
 III  
 Tuba  
 Timp.  
 T.M.  
 Viol. I  
 Viol. II  
 Violo.  
 Vlo.  
 Co.

*Soli*  
*senza sord.*  
*senza sord.*  
*ff marc.*  
*a2 Soli*  
*div. in 3*  
*div. in 2*  
*div. in 3*  
*div. in 2*  
*marc.*  
*marc.*

Picc.  
 Fl. I, II  
 Ob. I, II  
 C. I  
 Cl. (Eb)  
 Cl. (Bb) I, II  
 Cl. b. (Bb)  
 Fag. I, II  
 C. Fag.  
 I, II  
 Cor. (F)  
 III, IV  
 I  
 Tr. (C)  
 II, III  
 I, II  
 Trb.  
 III  
 Tuba  
 Zlla.  
 Timp.  
 Hatti  
 Cassa  
 Piano  
 Viol. I  
 Viol. II  
 Viola  
 Vic.  
 Cb.

